

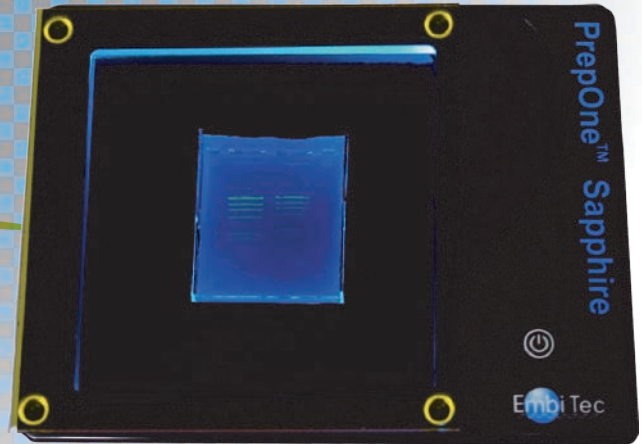
DNA 蛍光検出用イルミネーター

PrepOne™
プレップ・ワン

Sapphire サファイア

PrepOne™ Sapphire は
青色 LED を採用した
DNA 蛍光検出用の
イルミネーターです！

UV を使わずに
DNA バンドを可視化して
切り出しが出来ます！！



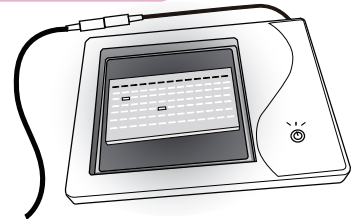
UV や EtBr 不要で人体にやさしく
損傷の少ない DNA を切り出せます。

UV蛍光管イルミネーターでは UVの照射によりサンプルDNAが損傷をうけてしてしまうため短時間で作業を行う必要がありました。

PrepOne™Sapphireは青色LEDを採用することで、UVに比べダメージが軽減されますので、より損傷の少ないDNAを切り出す事が出来ます。

毒性の強いエチジウムブロマイドの代わりに蛍光染色試薬を使用する事で人体へのダメージを大幅に軽減する事ができます。

切り出し作業



カッティングマットに蛍光染色をしたゲルを乗せビューイングエリア内にセットします。

電源ボタンを押すと目視でバンドを確認することができます。

目的のバンドを切り出し用のツール等で切り出します。

LED 照明で省電力

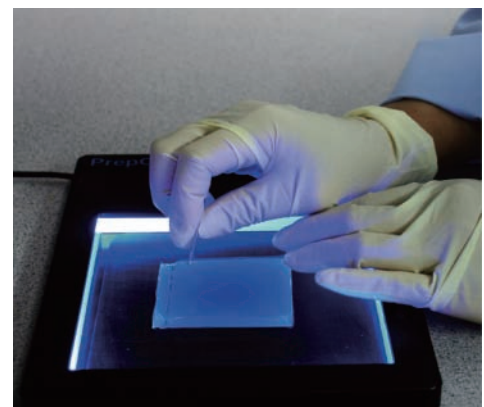
4つの側面からの照射による青色LEDを採用したイルミネーターです。

蛍光灯の光に比べ、発熱が微量でチラツキのない均一な光で作業ができます。

LED寿命は約50,000時間と長寿命です。

暗室不要！明るい室内で可視化！！

蛍光染色されたDNAのバンドに 475±30nmの励起波長を照射し蛍光を発します。青色LEDの点灯下でバンドを目視することができます。明るい室内でもフィルターを被せることで、デジタルカメラやインスタントカメラによる撮影も可能です。

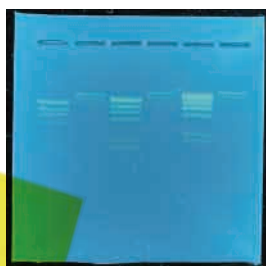


裏面に続く

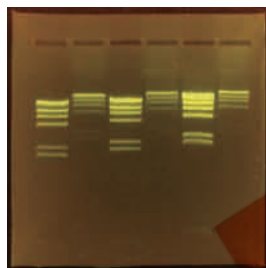
明るさ調節機能

電源ボタンを繰り返し押すことで明るさ調節ができます。用途に応じて3段階の調整が可能です。(High, Middle, Low, Off)

1時間以上点灯したまま放置すると自動的に消灯する機能が備わっています。



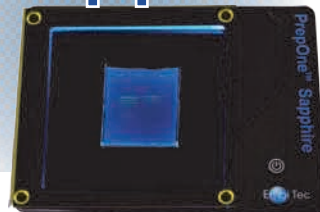
デイ・フィルター



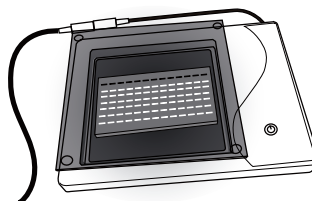
ナイト・フィルター

フィルターを使用するとより鮮明にバンドを確認することができます。

PrepOne™ Sapphire



撮影準備



デイ・フィルター：
明るい場所で観察する場合や撮影の際に使用します。

ナイト・フィルター：
暗室や照明のない場所で撮影の際に使用します。

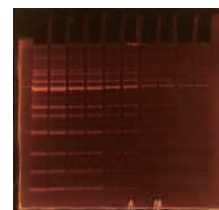
推奨 蛍光染色試薬

SYBR®Green I (SYBR®Green シリーズ)
GelStar®
GelGreen™
SYPRO® Ruby

タンパク質の観察

PAGE を SYPRO® Ruby で染色し
タンパク質の観察にもご利用
頂けます。

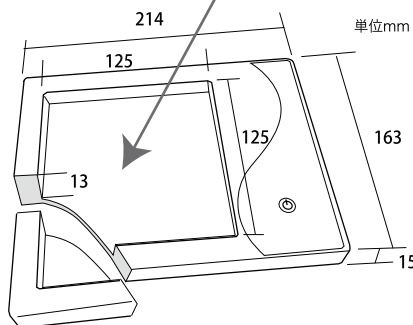
分子量マーカー負荷量
大量 ← → 少量



仕様

本体サイズ (W)214(D)163(H)15mm
ビューイングエリア(W)125(D)125(H)13mm
本体重量 274g
材質 ポリカーボネート
出力 5V 1A 入力 100-240v 50-60Hz
接続ジャック φ2.1mm
照明材質 青色LED 波長 475 ±30nm
LED寿命 50,000時間
構成内容 PrepOne™Sapphire本体
/DayFilter/NightFilter/Cuttingmat/ACアダプタ/蛍光定規
注意事項: 本体は耐水性ですが防水仕様ではありません。

ビューイングエリア



品種コード	品名	標準価格(円)
TF-PI-1000	PrepOne™ Sapphire (フリップ ワンサファイア)	70,000

PrepOne™は EmbiTec 社の商標です (Patent pending)。Sybr®Green I および SYPRO® Ruby は invitrogen 社の登録商標です。GelStar® は FMC 社の登録商標です。GelGreen™は Biotium 社の商標です。

本リーフレットに記載されている標準価格は、平成 22 年 9 月 1 日現在のメーカー希望小売価格となっており、代理店・販売店の自由な価格設定を拘束・指示するものではありません。実際の納入価格は代理店・販売店へお問い合わせください。消費税は含まれておりません。価格及び製品仕様に関しては予告なく変更する場合がございます。

AGC 旭硝子株式会社 AGC電子カンパニー

エレクトロニクス事業本部
コンシューマ事業部 サイテック部

〒100-8405 東京都千代田区有楽町 1-12-1 (新有楽町ビル)
TEL 03(3218)7909 FAX 03(6213)0222
大阪 TEL 06(6373)5815 名古屋 TEL 052(211)3855
福岡 TEL 092(451)5606